

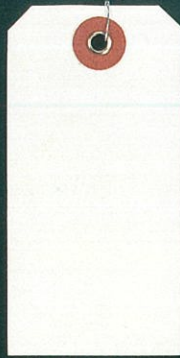
# 5

## 布・布色物

ちぎれ、破れに強いタフな奴。鋼材・鉄工部品用に最適。



① 白布荷札大  
60×120mm



② 白布荷札中  
45×90mm



③ 白布荷札小  
35×72mm



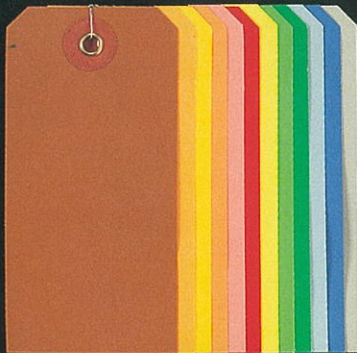
④ 白布荷札豆  
30×65mm



⑤ 白布荷札豆  
30×60mm



⑥ カラー布荷札大 60×120mm



⑦ カラー布荷札中 45×90mm



⑧ カラー布荷札小 35×72mm



⑨ カラー布荷札豆 30×65mm

| 品番 | 品名         | 寸法mm   | 仕立       | 個入数            | 摘要            |
|----|------------|--------|----------|----------------|---------------|
| ①  | 白布荷札 (大)   | 60×120 | 1,000枚函入 | 10,000~18,000枚 | ハトメ付 針金#27使用  |
| ②  | 白布荷札 (中)   | 45×90  | 1,000枚函入 | 24,000枚        | ハトメ付 針金#27使用  |
| ③  | 白布荷札 (小)   | 35×72  | 1,000枚函入 | 24,000枚        | ハトメ付 針金#28使用  |
| ④  | 白布荷札 (豆)   | 30×65  | 1,000枚函入 | 24,000枚        | ハトメ付 針金#28使用  |
| ⑤  | 白布荷札 (豆)   | 30×60  | 2,000枚函入 | 40,000枚        | ハトメなし 針金#28使用 |
| ⑥  | カラー布荷札 (大) | 60×120 | 1,000枚函入 | 10,000~18,000枚 | ハトメ付 針金#27使用  |
| ⑦  | カラー布荷札 (中) | 45×90  | 1,000枚函入 | 24,000枚        | ハトメ付 針金#27使用  |
| ⑧  | カラー布荷札 (小) | 35×72  | 1,000枚函入 | 24,000枚        | ハトメ付 針金#28使用  |
| ⑨  | カラー布荷札 (豆) | 30×65  | 1,000枚函入 | 24,000枚        | ハトメ付 針金#28使用  |

※針金長さは、品番①②⑥⑦の(大)(中)のみ24cm・32cm可能